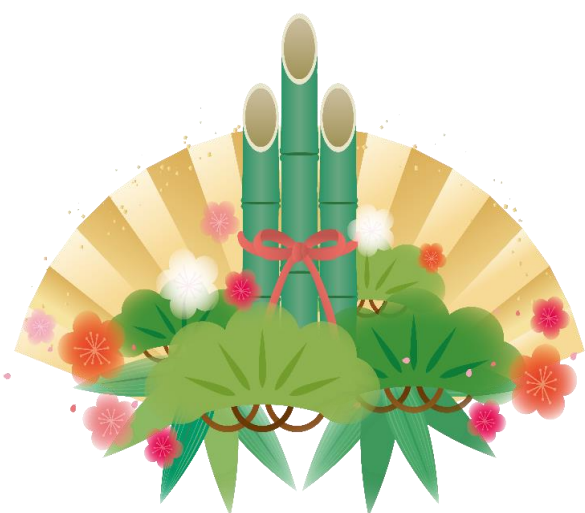


2024年末年始 診療のご案内

日付	診療状況	診療時間	
12月	28日(土)	○	通常(8:30~13:00)
	29日(日)	休	休診
	30日(月)	休	
	31日(火)	休	
1月	1日(水)	休	
	2日(木)	休	
	3日(金)	休	
4日(土)	○	通常(8:30~13:00)	



期間中にお薬が切れてしまう方は、
お早めに受診をお願い致します。

吉岡まほろばクリニック